

GAMME DE PORTES INDUSTRIELLES ÉLARGIE AVEC BOTHE-HILD



GILGEN
GILGEN DOOR SYSTEMS

SAVOIR-FAIRE DANS LE SECTEUR DES PORTES INDUSTRIELLES



Gilgen Door Systems et BOTHE-HILD réunissent leurs forces - une combinaison qui se traduit par une qualité de porte taillée sur mesure. Dans des sites de fabrication performants, la solution de porte individualisée est réalisée en harmonie avec votre bâtiment et conformément à vos exigences.

GILGEN
GILGEN DOOR SYSTEMS

BOTHE-HILD
DIE TORBAUER



GAMME DE PORTES INDUSTRIELLES
ÉLARGIE AVEC BOTHE-HILD

- 2 Savoir-faire dans le secteur des portes industrielles
- 4 Portes sectionnelles
- 8 Portes accordéon roulant au plafond
- 10 Portes roulantes
- 12 Grilles roulantes
- 14 Portes rapides
- 16 Portes privées
- 18 Portes relevables amovibles

PORTES SECTIONNELLES

Portes sectionnelles

Elles concilient la fonctionnalité technique avec des possibilités de conception exceptionnelles.



Fonctionnalité et élégance

Les portes sectionnelles sont un point de mire attrayant et représentatif. Les dimensions et la division des sections individuelles peuvent être choisies de manière à ce que la porte s'adapte harmonieusement au style architectural de n'importe quel immeuble. Les portes sectionnelles sont le choix idéal lorsqu'il s'agit d'une architecture particulière ou dans tous les cas où le client attache une grande importance à un aspect sophistiquée de la façade.

Les portes sectionnelles industrielles concilient fonctionnalité technique et possibilités de design exceptionnelles. Un grand choix de variantes d'exécution est à disposition pour combler tous les désirs et idées.

Les excellentes caractéristiques d'isolation de ces portes rehaussent les mesures d'économie d'énergie de la technique du bâtiment actuelle.

Dans la plupart des cas, une partie latérale fixe ou mobile avec une

porte sans seuil représente la meilleure approche pour assurer un trafic fluide des piétons. Partout où l'espace est trop restreint pour envisager cette solution, il existe la possibilité d'intégrer une porte de service dans la porte.



Type 46 AL

Ce type de porte sectionnelle, qui se base sur une construction de cadre et traverses en aluminium, est un accroche-regard attrayant et représentatif qui séduit par sa grande surface vitrée. Le tablier de porte est divisé en plusieurs sections à disposition horizontale. Ces sections individuelles sont reliées entre elles par de solides charnières et guidées et équilibrées par des accessoires spéciaux.



Type 46 SA

Un ou plusieurs panneaux sandwich en acier forment la base inférieure de la porte, à laquelle s'ajoute une quantité quelconque de sections transparentes avec construction de cadre et traverses en aluminium, qui constituent l'extrémité supérieure du tablier de porte.



Type 46 SAS

Un ou plusieurs panneaux sandwich en acier forment la base inférieure de la porte, à laquelle s'ajoute une quantité quelconque de sections transparentes avec construction de cadre et traverses en aluminium, suivi par des sections supplémentaires de panneaux sandwich en acier jusqu'à l'extrémité supérieure.

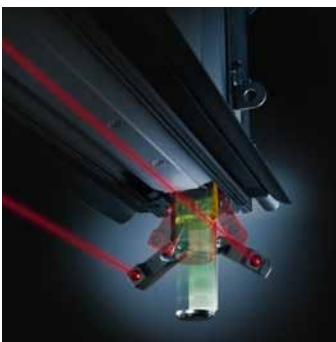
Sécurité associée à la porte

Portillon avec seuil particulièrement bas et rayon lumineux à action avancée – le résultat d'un système solide et peu complexe qui répond en même temps aux exigences de sécurité très sévères. Ce système offre une protection efficace des utilisateurs tout comme des objets et se distingue par une grande insensibilité aux influences externes.



Protection de la ligne de fermeture principale

Les barrages photoélectriques à base du système conventionnel se composent d'un émetteur et d'un récepteur intégrés dans un profil de caoutchouc au sol. La plus récente technologie se base sur deux systèmes optiques montés à l'intérieur respectivement à l'extérieur qui protègent l'endroit critique à action avancée et sans contact. Le profil de caoutchouc au sol est supprimé et remplacé par des lèvres d'étanchement à largeur réduite qui n'exigent qu'un minimum d'espace. A l'ouverture de la porte, les capteurs intégrés dans le tablier de la porte prennent la position de surveillance. Sur les derniers centimètres du processus de fermeture, ils sont complètement noyés dans le profil latéral, ce qui assure une protection efficace contre l'humidité, la pollution et toute contrainte mécanique exercée par des personnes ou véhicules.



Portillon

Portillon avec seuil extrêmement bas pour des portes avec une largeur maximale de 4500 mm. La hauteur du profil de seuil du portillon à seuil bas n'atteint que 27 mm ; en plus il est chanfreiné sur les côtés extérieur et intérieur afin de faciliter le passage avec des charrettes à bras. Pour les portes à actionnement électrique, un contacteur de porte complémentaire est intégré de façon invisible dans l'huissierie de la porte. Ce dernier assure que l'ouverture du portillon n'est possible que dans l'état fermé de la porte.

Économie d'énergie

Les vastes baies de porte qu'on rencontre souvent dans des ateliers et concessionnaires d'autos jouent un rôle primordial dans la perte d'énergie. Des portes sectionnelles et portes accordéon roulant au plafond, avec isolation thermique, permettent d'améliorer considérablement le bilan énergétique tout en offrant un amortissement acoustique. D'autre part, les clients souhaitent souvent un degré de vitrage plus élevé pour optimiser la visibilité et laisser pénétrer la lumière du jour - une tendance problématique vu qu'ils optent de plus en plus pour des vitres moins épaisses et plus économiques.

Le vitrage Energy peut être revêtu en option d'une couche de surface en nanotechnologie avec inclusion de particules en silicate. Ces éléments minuscules forment une surface vitreuse, brillante et très résistante aux éraflures, tout en rehaussant la résistance aux produits chimiques. Les vitres traitées de cette manière comblent

donc la lacune entre les systèmes en verre véritable, tout en offrant une résilience beaucoup plus grande avec une fraction du poids. Ce système vient d'être développé et optimisé particulièrement pour l'application dans des portes industrielles par l'institut Fraunhofer spécialisé en technique de surface.



Vitrage

Les frais d'énergie sont minimisés grâce au vitrage Energy triple avec une épaisseur totale de 29 mm. Il s'agit d'une solution orientée vers l'avenir qui dépasse même les valeurs prescrites par l'ordonnance sur l'isolation thermique (coefficient $K 1,9W / m^2 K$).



PORTES ACCORDEON ROULANT AU PLAFOND

Porte accordéon roulant au plafond

Le type de porte idéal offrant une hauteur de passage maximale



Fonctionnalité peu encombrante

La porte accordéon roulant au plafond est le type de porte idéal pour l'application dans des ateliers où la hauteur entière du local doit être disponible, par exemple pour assurer la liberté de mouvement des plateformes élévatrices ou pour optimiser la situation architecturale existante. La faible profondeur d'insertion est particulièrement avantageuse lorsqu'il s'agit de halls avec des toits, coupoles et façades vitrés. Cette construction assure une visibilité optimale et une excellente pénétration de la lumière.

Pour n'importe quel bâtiment, un aspect très homogène de la façade de porte peut être atteint même au cas où différentes technologies sont mises à contribution (combinaison d'une porte sectionnelle avec une porte accordéon roulant au plafond). Le tablier de la porte est divisé en 4 ou 6 sections horizontales qui sont reliées entre elles par des charnières spéciales.

L'épaisseur minimale des parois de profil est de 2 mm, avec des raidissements complémentaires renforçant les surfaces soumises aux charges. A l'intérieur, les remplissages sont maintenus en place par des listeaux de serrage en PVC et à l'extérieur ils sont étanchés par des profils en caoutchouc à trois lèvres résistants à la lumière ultraviolette.

La porte accordéon roulant au plafond est amenée à la position désirée au-dessous du plafond par un électromoteur, par l'intermédiaire de câbles d'acier galvanisés s'enroulant autour des tambours à câble. Les rails de guidage galvanisés sont soudés contre l'huissierie de la porte qui fait en même temps effet de cadre de montage.



Porte accordéon roulant au plafond

- Sections disposées horizontalement, reliées entre elles de façon articulée, guidées dans des rails de roulement latéraux.

- A l'ouverture, les sections sont pliées de façon peu encombrante au-dessus du linteau.

- Equilibrage du poids au moyen d'une unité de barre de torsion avec tambours à câble et câbles tracteurs latéraux

PORTES ROULANTES

Le design s'allie à la fonction

Au commencement de chaque porte spéciale est la vision. Et cette vision peut inclure une multitude de remplissages et différents coloris individuels.



Peu encombrant et flexible

Grâce à une construction simple se limitant à un nombre minimal de composants, les portes roulantes sont particulièrement économiques. Grâce à l'enroulement très serré du tablier, elles ne constituent aucun encombrement au-dessus du vide de passage. C'est donc la porte idéale dans tous les cas où l'espace disponible est restreint ou entravé par des éléments de construction.

La version à paroi simple tout comme celle à double paroi sont livrables en aluminium naturel ou en acier galvanisé. Au choix, l'exécution à double paroi peut être remplie d'un d'isolement à fibre minérale recyclable, favorable à l'environnement et avec d'excellentes caractéristiques d'isolation thermique et acoustique. La construction et l'épaisseur du

matériel assurent une stabilité maximale pour des largeurs de porte jusqu'à 20 mètres. Même en cas de vastes surfaces vitrées, les fenêtres exécutées sous forme de profils d'insertion assurent une rigidité suffisante. Les profils sont fabriqués dans nos propres ateliers ; en cas d'endommagement, ils peuvent être livrés très rapidement et échangés sans problème.

Dans la zone inférieure, l'étanchement des portes est assuré par un profil en caoutchouc flexible, et contre la partie du linteau par un profil à brosses. Il est également possible d'intégrer une porte de service dans la partie latérale. Dans la position ouverte de la porte, la partie latérale y compris la porte de service sont pivotées vers le côté, ce qui signifie que la largeur libre entière est disponible.



Les portes roulantes sont le choix par excellence si l'espace est particulièrement serré. Au dessus du vide de passage, les portes roulantes n'exigent que très peu d'espace, étant donné qu'elles sont enroulées de façon compacte derrière le linteau.

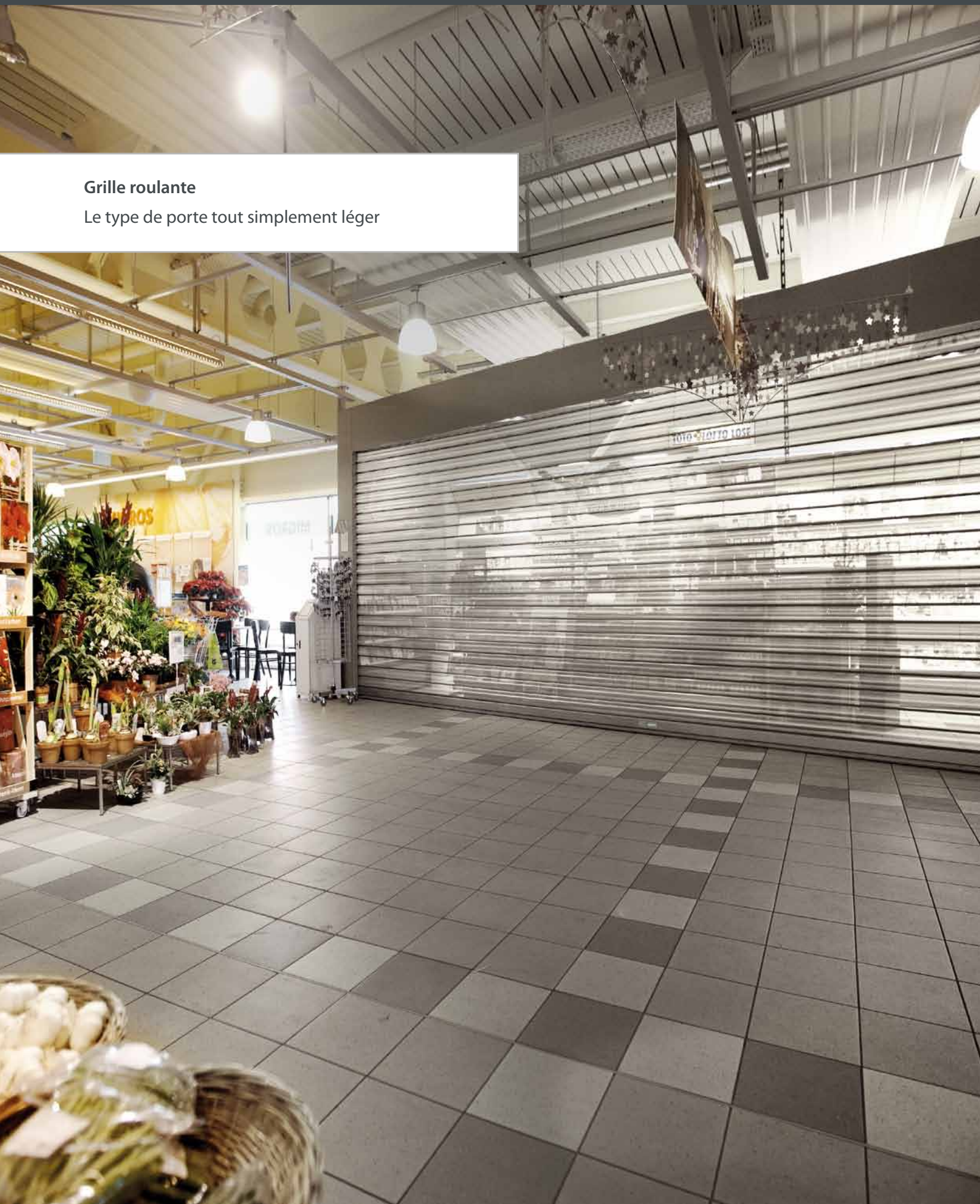
Ces portes, qui sont livrables en différentes variantes, peuvent être aisément franchies avec des fourgonnettes et chariots gerbeurs.

Les portes roulantes sont disponibles avec des sections horizontales vitrées et une porte de service adjacente.

GRILLES ROULANTES

Grille roulante

Le type de porte tout simplement léger



Transparence à coup sûr

La grille roulante combine une protection et aération optimales avec une vue dégagée. Elle convient donc parfaitement à des applications dans des garages souterrains, parkings à étages et magasins.

Des grilles roulantes protègent des vitrines et améliorent la sécurité dans des galeries marchandes, des garages souterrains et parkings en étage. Grâce à la deuxième chambre de guidage, il est impossible de forcer la grille hors des rails de guidage latéraux.

Les glisseurs latéraux en matière synthétique ainsi que le cadre antibruit complémentaire assurent un fonctionnement très silencieux de la grille. Et des systèmes d'entraînement et de commande exactement coordonnés et adaptés à l'application prévue font partie du standard habituel.

Suivant l'emploi prévu, les grilles roulantes peuvent être individualisées grâce à une vaste gamme de dispositifs complémentaires, tels que par exemple : garnitures de sécurité, rayons lumineux, boucles d'induction, feux de circulation, commandes à distance et beaucoup d'autres.

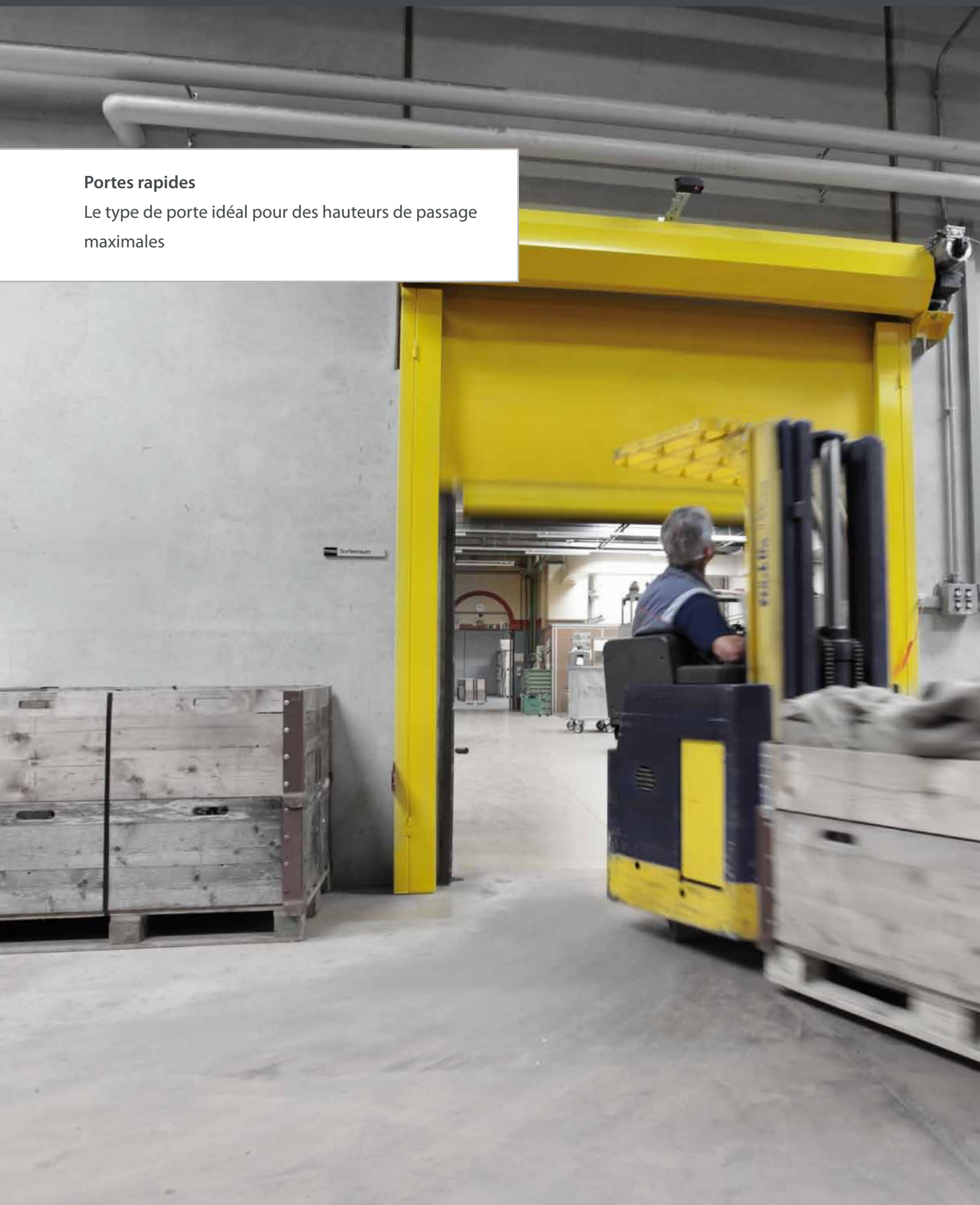


Les constructions sophistiquées de nos grilles roulantes se distinguent par une versatilité pratique, un design d'avant-garde et une stabilité imbattable. L'exécution du treillis peut être adaptée à la situation architecturale individuelle; des versions galvanisées simples ou en acier spécial élégant sont disponibles.

PORTES RAPIDES

Portes rapides

Le type de porte idéal pour des hauteurs de passage maximales



Rapide et sûr

Les portes rapides avec leur tablier en PVC de haute qualité sont le choix par excellence pour cloisonner des halles ou magasins réfrigérants, vu qu'elles n'entravent pas la circulation fluide des chariots élévateurs. Leur configuration à base de trois segments individuels facilite les travaux de réparation tout en minimisant les frais, étant donné qu'il suffit dans la plupart des cas d'échanger uniquement le segment endommagé. Les portes rapides en PVC sont disponibles en différentes couleurs assorties, pour des largeurs maximales de 6 m. Des sections

transparentes et opaques peuvent être combinées à volonté.

La construction solide en acier est thermolaquée de manière sérielle en une teinte jaune de sécurité. Nonobstant, le coloris exact peut être choisi sur la base du nuancier RAL en fonction des exigences individuelles.

La porte rapide est équipée d'un système anti-crash: Si par exemple, suite à une collision avec un chariot-gerbeur, le rideau en PVC saute hors des rails de guidage, l'enfilage s'effectue automatiquement lors de la remontée de la porte.

Un rayon lumineux de sécurité, un dispositif anticollision et une fermeture automatique font partie de l'équipement standard.

La commande intelligente permet le raccordement de détecteurs de mouvement radar, de boucles d'induction, radiocommandes et beaucoup d'autres – suivant la demande du client. La construction tout comme le mécanisme d'entraînement sont conçus en vue d'assurer une exploitation irréprochable en trois équipes.



Porte rapide

Les portes rapides équipées d'un rideau isotherme réduisent les bruits aux places de travail de 20 %, tout en offrant une isolation plus efficace contre la chaleur et le froid. Les solutions coupe-feu peuvent être combinées avec une porte rapide.

PORTES PRIVÉES



Portes privées

Très individuelles et exclusives

Sécurité et fiabilité à la maison

Surtout dans le secteur privé, l'aspect visuel joue un rôle important. La conception de ces portes peut être individuellement adaptée aux caractéristiques de l'environnement, par exemple au pavage dans la cour ou au style architectural de la maison.

L'excellente qualité de ces portes correspond au standard des portes industrielles, avec des dispositifs anti-coincement intégrés et des sections écumées en mousse PUR rigide assurant un haut degré d'isolation acoustique et thermique. Les guidages des portes sont exécutés avec des châssis et rails de roulements zingués. Les profils latéraux en PVC avec lèvres d'étanchement assurent une imperméabilité optimale de la porte.



Portes de garage STG

Elles se composent de sections d'acier à double paroi galvanisées au feu. La profondeur de construction éprouvée de 40 mm garantit non seulement une stabilité optimale de la porte, mais également et surtout une isolation thermique maximale.



Mécanisme d'entraînement monté au plafond

Technique innovante associée à un aspect élégant.



Portes de garage ATG

Du point de vue qualité, ces portes correspondent aux portes industrielles. Les dimensions et la division des sections élégantes en aluminium peuvent être individuellement choisies afin de s'intégrer harmonieusement dans l'architecture particulière du bâtiment.

PORTES RELEVABLES AMOVIBLES



Portes relevables amovibles
Exclusives et sans charnières

Élégance et sécurité

Une manière élégante de protéger les marchandises. Protégez vos produits derrière une porte dont le design met l'accent sur l'élégance et la sophistication.

Nos portes relevables amovibles de la gamme 46 AHS et 67 AHS se distinguent par un design sophistiqué et un haut degré de fonctionnalité. Elles conviennent particulièrement à protéger les magasins dans des centres commerciaux et également les zones d'entrée de banques et aéroports.

Dans la position ouverte de la porte, les sections sont gerbées et disparaissent au-dessus du faux-plafond de façon si discrète que l'installation n'est souvent pas perçue comme une porte. Vu que les rails de guidage élégants en aluminium n'exigent pas le moindre graissage, il n'existe aucun risque

de se salir les vêtements en passant – un fait qui représente un avantage non négligeable au vu des lieux d'application susmentionnés.



La porte relevable amovible a été conçue pour répondre aux exigences les plus sévères quant au design et à la stabilité.

Les divers éléments de la porte sont rangés discrètement et sans encombrement dans une console derrière le linteau.

Gilgen Door Systems SA
Freiburgstrasse 34
CH-3150 Schwarzenburg
Tel. +41 31 734 41 11
Fax +41 31 734 43 79
www.gilgendoorsystems.com

Gilgen Door Systems SA
Untermattweg 22
3027 Bern
Tel. 0848 80 44 88
Fax 031 985 36 01
www.gilgendoorsystems.ch

Gilgen Door Systems SA
In der Au 5
CH-8406 Winterthur
Tel. 0848 80 44 88
Fax 052 268 90 10
www.gilgendoorsystems.ch

Gilgen Door Systems SA
Route des Avouillons 30
CH-1196 Gland
Tel. 0848 80 44 88
Fax 022 999 60 80
www.gilgendoorsystems.ch